

Дизайнът

като инструмент
в преподаването

Станислава Костова



Какво е
дизайн?

Дизайнер и
Преподавател

Дизайн
правила

Защо може
да е от полза?

Как да го
приложим?



Станислава Костова,
приятно ми е да се
запознаем!

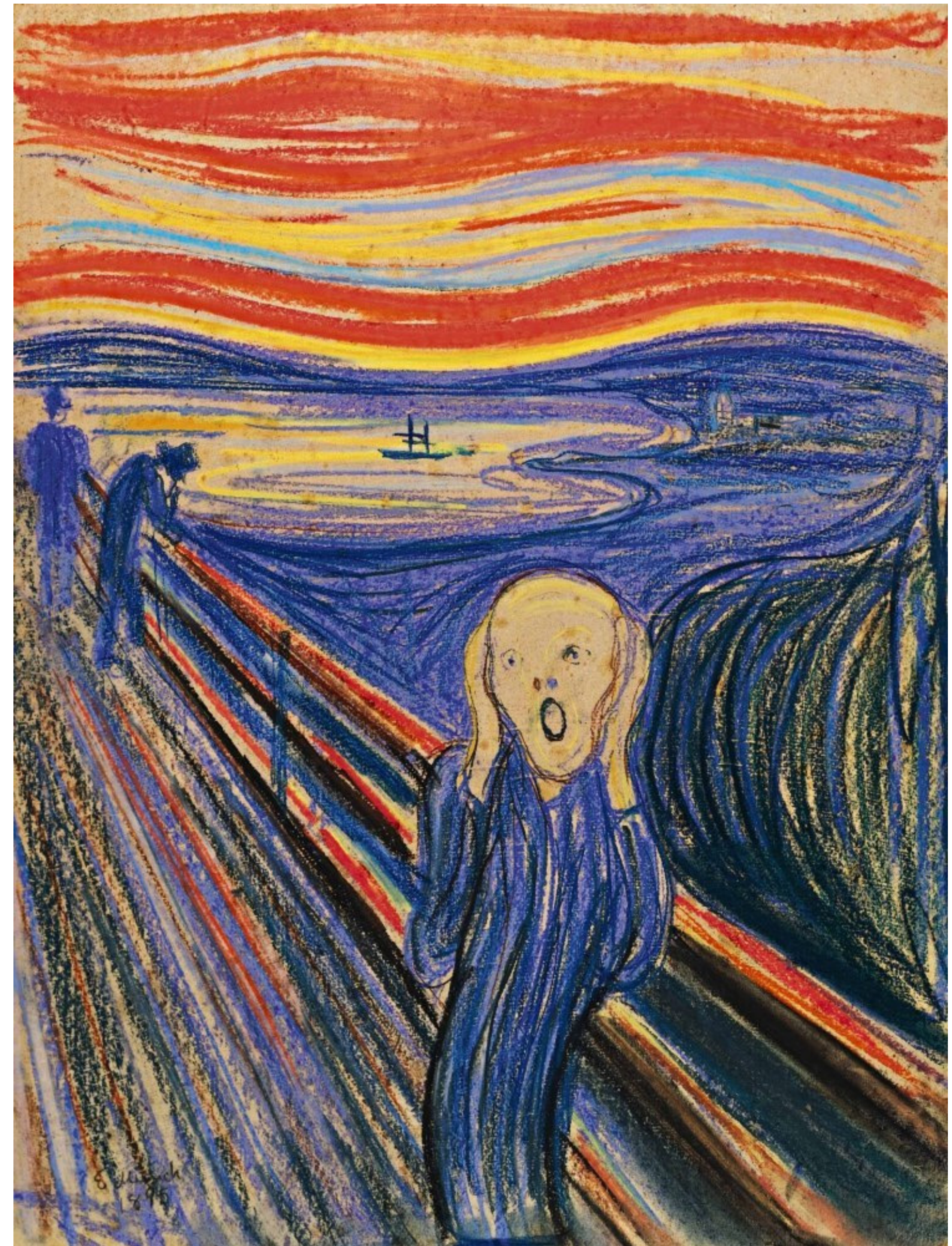
Bē



dequtas.



Дизайнът не е
изкуство!



“Дизайнът е
решение на проблем.
Изкуството е
въпрос към проблем.”

— Джон Маеда

дизайн

- създаване на функционални и естетически материали, които решават конкретен проблем
- има конкретна цел
- да бъде полезен и функционален
- да се съобрази с аудиторията, за която е

изкуство

- творческа дейност
- няма практическа цел
- не е задължително да е функционално
- израз на емоции
- често служи, за да предизвика реакция или естетика
- субективно и насочено предимно към въздействие

Проблемът

- нямаме достатъчно продажби
- не се отличаваме на пазара
- брандът ни има нужда от освежаване
- нямаме идентичност
- не се рекламираме правилно
-

дизайнер

процес при намиране на решение:

1 проучване
на пазара

2 таргет група
На кого говорим?

3 какъв е
продуктът

4 как да го
представим

дизайнер

процес при намиране на решение:

1 проучване
на пазара

2 таргет група
На кого говорим?

3 какъв е
продуктът

4 как да го
представим

преподавател

как се трансформира

1 какво е модерно;
какво е инте-
ресно

2 възраст на
учениците

3 нашият
предмет

4 как да го
представим



Реклама на автомобили, сглобявани в заводите на "Балканкар", 1968 г.



Реклама на перилен препарат, произведен от завод "Верила", 1964 г.



Рекламно календарче на месокомбинат "Родопа", Благоевград, 1981 г.



Реклама на Български граждански авиолинии "Балкан", самолет Ту-154 и стюардеси, 1988 г.

Изглеждат странно?
Не на място в днешно време?



Цел: реклама на нов модел



Цел: старт на учебната година



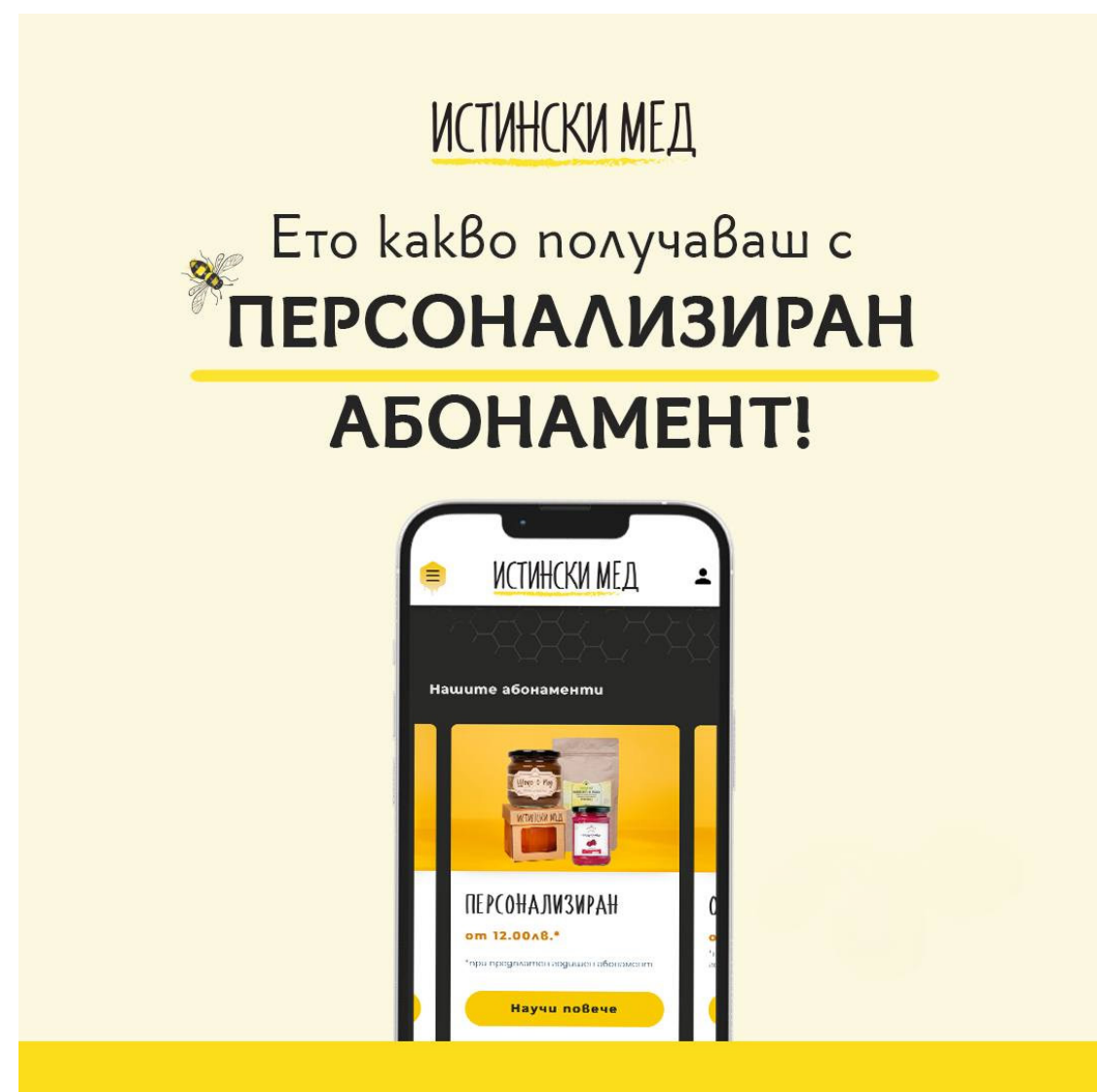
Цел: нови дестинации



Цел: кампания за звуците на Родопите



Цел: цени, които предлагат



Цел: споделяне за абонамент



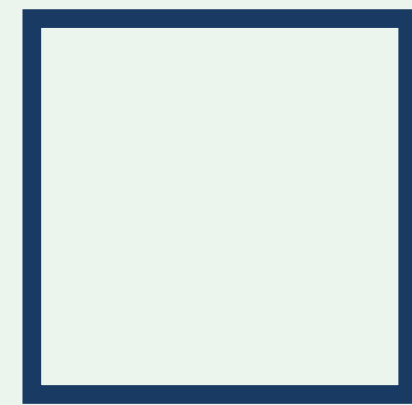
Цел: новите Вкусове



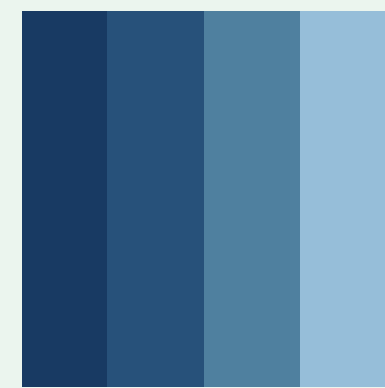
Цел: напомняне за рециклиране



форма



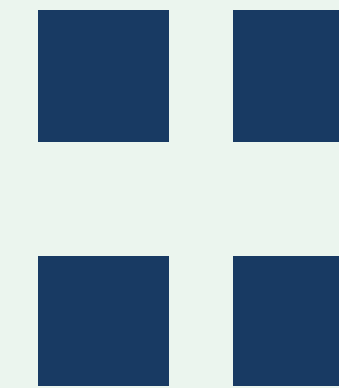
линия



текстура



цвет



пространство



фигура



снимка



типография

ДИЗАЙН
КОМПОНЕНТИ

Баланс

Движение

Контраст

Бяло
пространство

Акцент

Ритъм

Йерархия

Свързаност

Повторение

Пропорция

ОСНОВНИ
ДИЗАЙН
ПРИНЦИПИ

Работа с текст

Йеарархия В текста - визуално подреждане на текстовете, кое е заглавие, кое подзаглавие, основен текст; Различен размер на текста, който искате да акцентирате, различни начертания на шрифта(light, regular, bold, italic);

До 3 броя различни шрифта - когато има много различни шрифтове на екрана, затрудняваме разбирането на информацията;

Избягвайте текстове с основно главни букви (често се възприема, че крещите, изписвайки по този начин текста);

Пространство около текста - не слагайте твърде близко елементи като снимки илюстрации;

Лесни за четене шрифтове - изчистени откъм декорации шрифтове, които се четат лесно и от задните чинове; Избягвайте декоративни, ръкописни шрифтове - често изглеждат неясни;

Избягвайте дълги изречения и текстови блокове - така информацията ще бъде по-лесно възприета

Работа с цветове

Цветови комбинации - подбор на цветове, които да балансират цялостното излъчване; За по-четим текст - светъл фон и тъмни цветове на текста, за да има контраст и да е четимо

Прилагайте значението на цветовете - използвайте цветове, които да допринасят за емоцията, която искате да споделите с децата;

Определете броя цветове - прекалено много цветове на един слайд объркват и разсейват от основната информация; Ако пък искате да привлечете вниманието, използвайте искрящи цветове;

Бяло пространство - оставяне на празно пространство около текстовете и изображенията помага за по-силно фокусиране върху важната информация;

И още

Изображения с високо качество

Вместо дълги текстове, когато е възможно използвайте графики, инфографики

Подравняване и симетрия на елементите - по този начин имаме визуален ред и създаваме по-привлекателни и бързо ориентиращи слайдове;

Акцент - бъдете смели, когато използвате акценти. Така ще привлечете по-лесно вниманието;

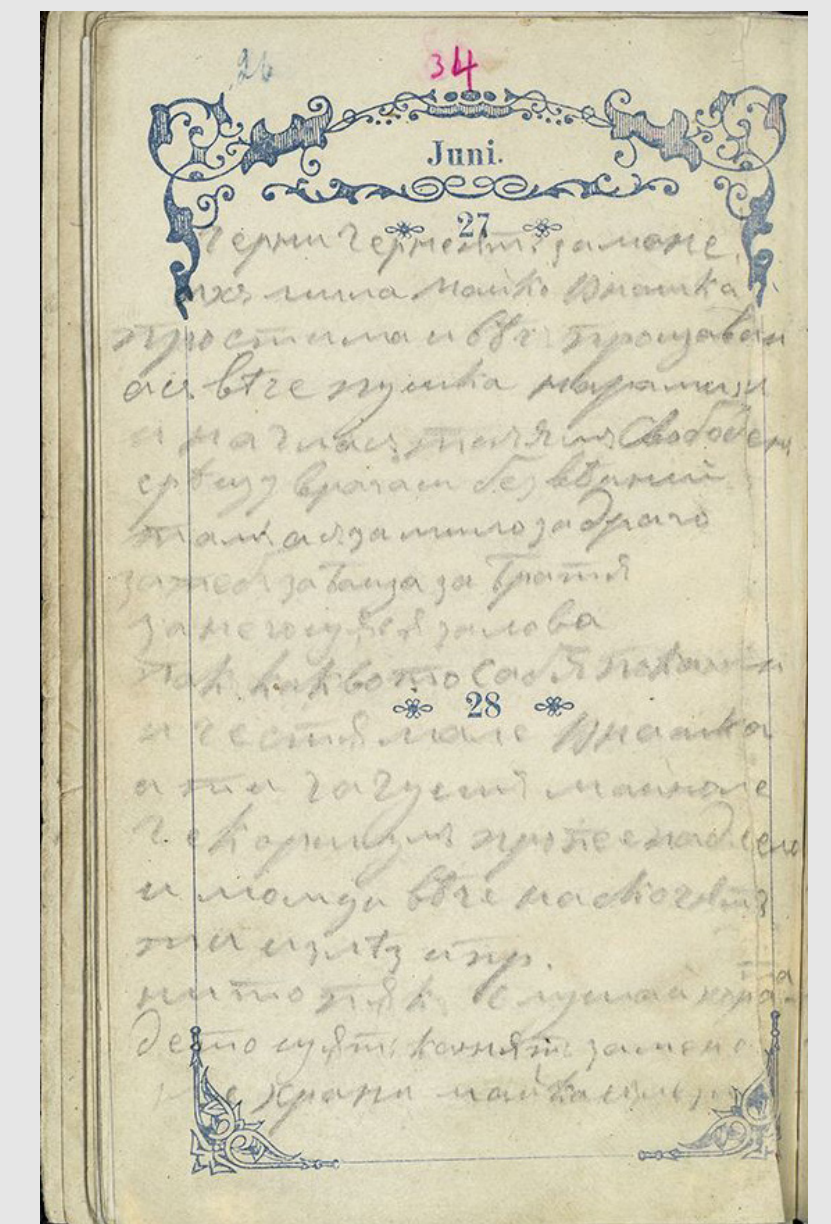
Less is More - принципът „по-малко е повече“ - избягвайте претрупаност. Ако е обемни материали, разделете го на повече слайдове;

Консистентност

КОГА Е СЪЗДАДЕНО, ПО КАКЪВ ПОВОД И КЪДЕ Е ПУБЛИКУВАНО СТИХОТВОРЕНИЕТО „НА ПРОЩАВАНЕ В 1868 Г.“ НА ХРИСТО БОТЕВ?

През втората половина на 1868 г. Христо Ботев се надява да участва **в борбата за освобождението на България, като се включи в четата на дядо Жельо войвода. Но в този момент преминаването на Дунава и битката не се осъществяват, тъй като липсват средства за въоръжаване на дружината, А И ПРЕДВОДИТЕЛЯТ Е ЗАДЪРЖАН ОТ РУМЪНСКИТЕ ВЛАСТИ.**

На с. 33 – 39 в личното тефтерче на Васил Левски е преписана голяма част от стихотворението „На прощаване в 1868 г.“.

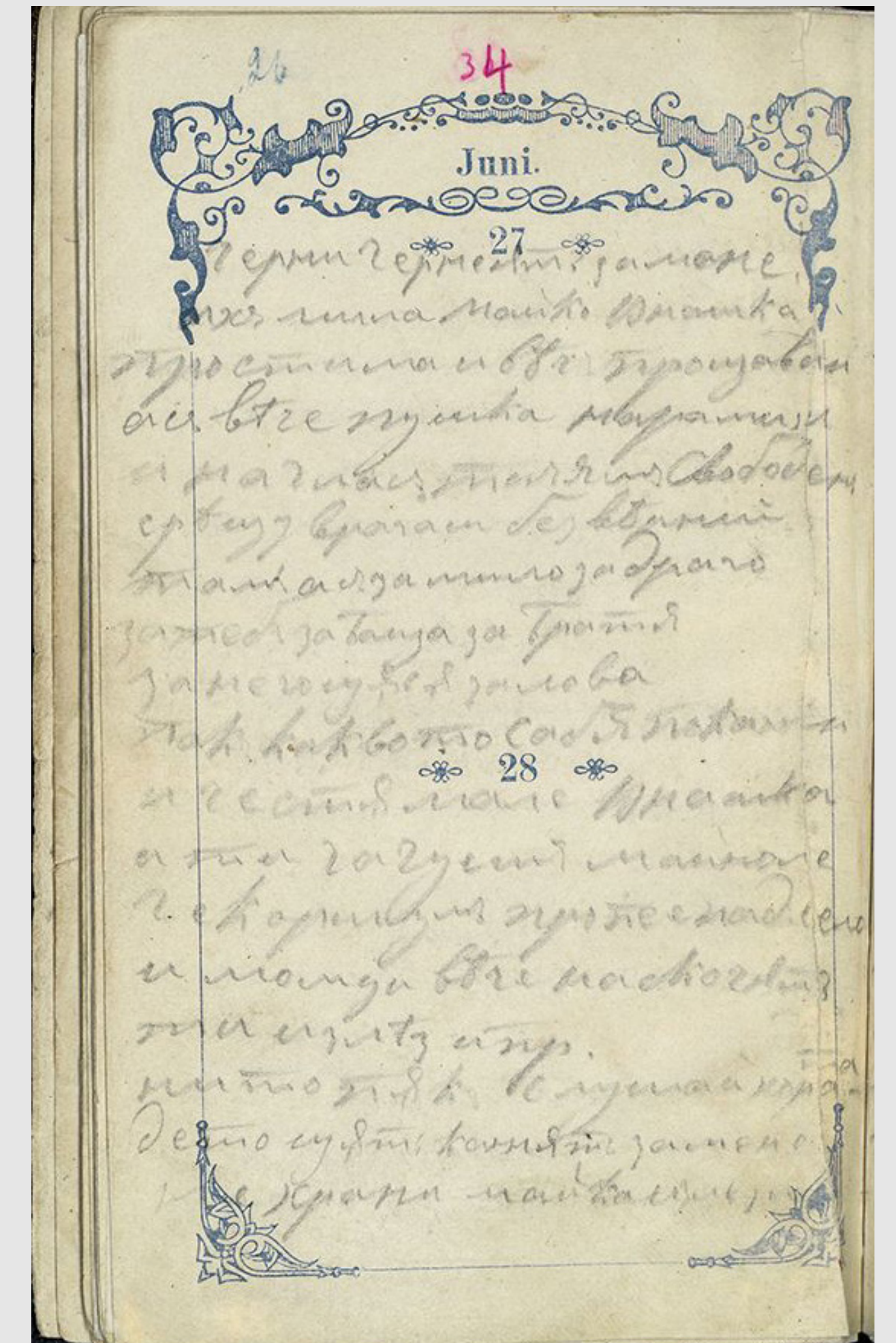


Кога е създадено,
по какъв повод и къде
е публикувано стихотворението
„На прощаване в 1868 г.“ на
Христо Ботев?

През втората половина на 1868 г.
Христо Ботев се надява да участва
**в борбата за освобождението на
България, като се включи в четата
на дядо Жельо войвода.** Но в този
момент преминаването на Дунава и
битката не се осъществяват, тъй
като липсват средства за
въоръжаване на дружината, **а и
предводителят е задържан от
румънските власти.**




На с. 33 – 39 в личното тефтерче на Васил Левски е преписана голяма част от стихотворението „На прощаване в 1868 г.“



КАК СЕ ЗАМЪРСЯВА ВЪЗДУХЪТ С ПРАХОВИ ЧАСТИЦИ?

Основното замърсяване на въздуха с прахови частици става при изгарянето на твърдите и течните горива.

Запрашеността на въздуха се засилва и от действието на вятъра. Уличният прах се състои главно от фино раздробена почва, но съдържа и частици от вредни вещества, болестотворни микроорганизми и др.



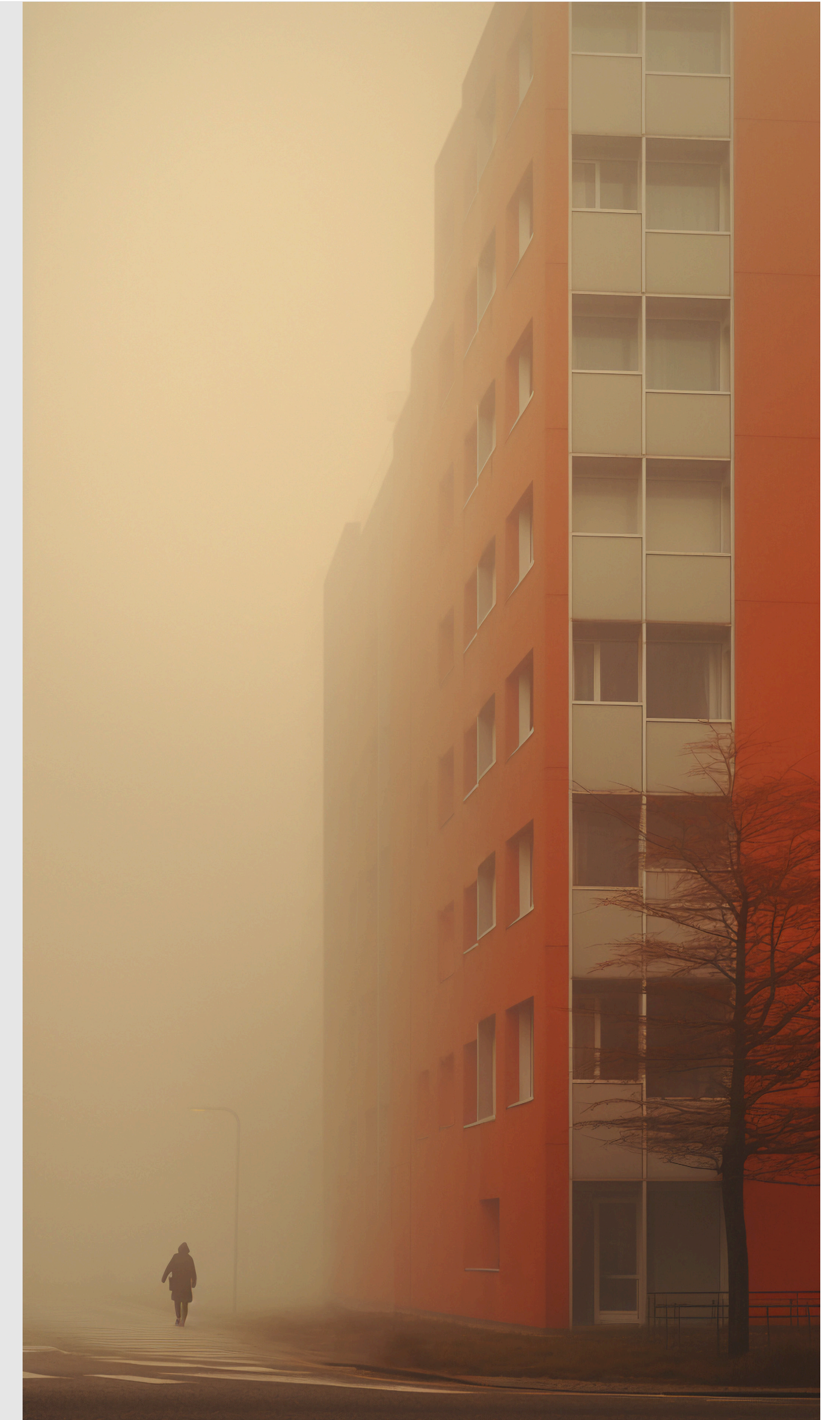
Как се замърсява ВЪЗДУХЪТ с прахови частици?

Основното замърсяване на въздуха с прахови частици **става при изгарянето на твърдите и течните горива.**

Запрашеността на въздуха се засилва и от действието на вятъра.

Уличният прах се състои главно от фино раздробена почва,

но съдържа и частици от вредни вещества, болестотворни микроорганизми и др.



Основни типове диаграми

Кръгова диаграма

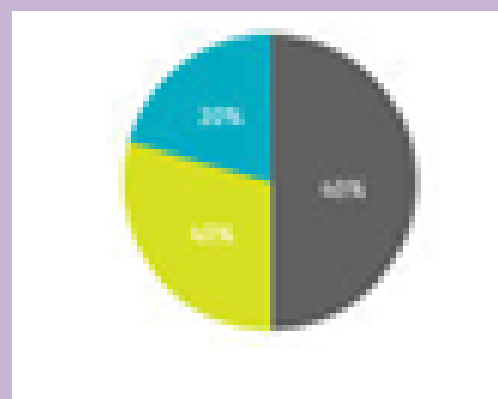
Има формата на кръг. Използва се за показване на части от цялото. Данните трябва да са неотрицателни числа.

Линейна диаграма

Има формата на права или начупена линия. Използва се за показване на развитието на процеси или тенденции във времето.

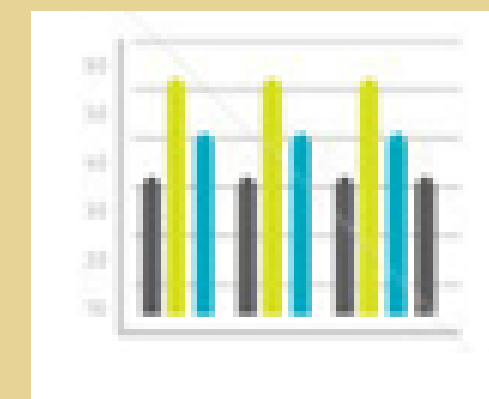
Основни видове диаграми		
Вид	Изглед	Предназначение
Колонна		Сравняване на стойности по категории
Кръгова		Изразяване на част от цялото
Линейна		Развитие на процес във времето, тенденции

Основни типове диаграми



Кръгова диаграма

Има формата на кръг. Използва се за показване на части от цялото. Данните трябва да са неотрицателни числа.



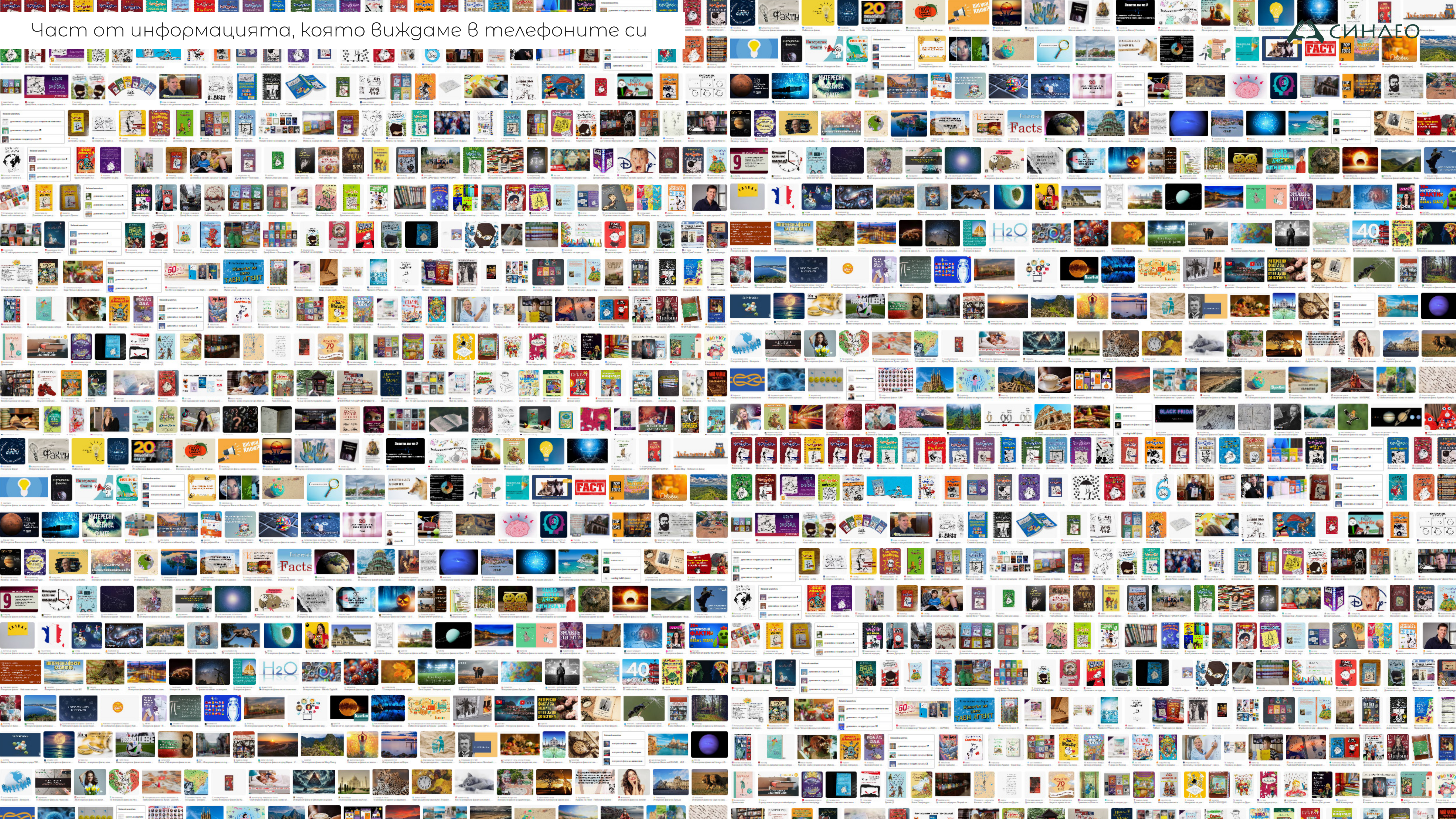
Линейна диаграма

Има формата на права или начупена линия. Използва се за показване на развитието на процеси или тенденции във времето.

Mental Health

FREE PRESENTATION TEMPLATE

Част от информацията, която виждаме в телефоните си



И сега какво?

проучване

- дали сме в тон с нашите ученици
- успяваме ли да поднесем интересно информацията
- какво ги вълнува?

промяна на представянето

- подбор на техники
- как уроците могат да са им полезни в реалния свят?
- интерактивност в метода на преподаване
- учене чрез игра
- физическа активност
- използване на изкуствен интелект (ChatGPT, Gemini, предложения на Canva)

адаптация

- както средата на децата е динамична, бъдете готови да се променят, за да им привлечете вниманието

„Може да накараш ученик да научи един урок за ден, но ако му помогнеш да учи, събуждайки любопитството му, процесът на учене ще продължава, докато ученикът е жив.“

- Клей Бедфорд

